

Linee guida per l'elaborazione delle tavole grafiche in formato digitale

Formato di rappresentazione richiesto:

in caso di interventi di modeste entità **contenere** la rappresentazione grafica di planimetrie, prospetti e inquadramenti nel formato standard **ISO A3**, predisponendo un file multipagina contenente le viste necessarie (es. stato di fatto, stato di progetto, prospetti, etc.), o in un unico file all'interno di riquadri riconducibili al formato A3. Nel caso di interventi di maggior entità utilizzare il minor standard ISO (A2, A1, A0) utile a contenere i vari elementi (si veda figura in fondo). Si raccomanda di non stampare virtualmente i files grafici adattando il disegno al formato di stampa standard prescelto (es.: A0, A1, A3, A4, ecc.), ma selezionare in fase di stampa "Dimensioni effettive" ovvero la scala di rappresentazione grafica (es. 1:100, 1:200, 1:500 ecc.), altrimenti i files grafici risultano non misurabili.

Modalità di redazione degli elaborati grafici del progetto

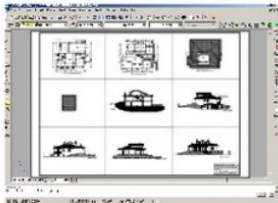
- Tutti gli elaborati grafici dovranno essere in scala, quotati e dimensionati: il file, in uscita di stampa, dovrà avere il disegno con le dimensioni reali della scala grafica definita e richiesta per i diversi tipi di rappresentazione ai sensi del vigente Regolamento Edilizio;
- La rappresentazione degli elementi dell'organismo edilizio, fornita tramite file, deve essere del tipo a segno grafico nero su fondo bianco, con idonea attribuzione degli spessori dei pennini in uscita di stampa, con utilizzo di retinatura/riempimento in colore nero-grigio per murature sezionate. Sono ammesse colorazioni per gli elaborati di stato sovrapposto, nei tradizionali colori (**giallo per demolizioni e rosso per costruzioni**), e i casi in cui l'utilizzo del colore sia finalizzato ad una migliore comprensione di tematismi/areali;
- La rappresentazione, eseguita secondo le corrette regole del disegno tecnico, deve obbligatoriamente dare tutte le informazioni utili alla lettura ed alla comprensione del progetto, comprendendo: la quotatura plano-altimetrica, il dimensionamento degli infissi, la destinazione funzionale, la superficie calpestabile, l'altezza netta e le superficie aeroilluminante di ogni locale con formati di quotatura idonei (dimensione del carattere di testo decifrabile) a garantirne la leggibilità al video ed in scala di visualizzazione reale;
- Per una migliore leggibilità a video, e per contenere il formato dell'elaborato, le tabelle di verifica dei parametri/rapporti/etc., non dovranno essere riportate all'interno della tavola di riferimento grafico delle verifiche stesse, ma dovranno essere parte della relazione tecnica, con idoneo richiamo alla tavola grafica dimostrativa.
Particolari casistiche di dettaglio non trattate nei precedenti punti, possono essere oggetto di apposita trattazione, in linea con i principi e le finalità delle presenti specifiche, esplicitando motivazioni e scelte nella relazione tecnica



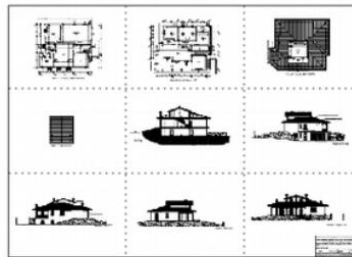
Autocad (o simili) - "Spazio modello"



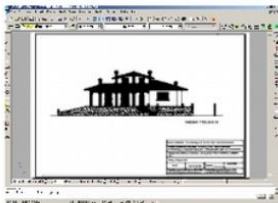
Foglio fuori formato e non su griglia A3



"Layout di stampa"
Formato A1, A2, su griglia formato A3



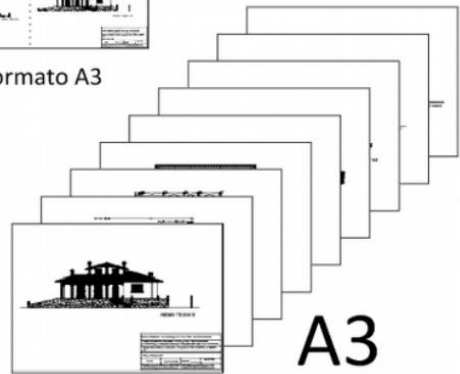
File PDF su griglia formato A3



"Layout di stampa" da 1 a N pagine
Foglio formato A3



File PDF
multipagina



A3